



 Lexmark™

MS521dn

Zuverlässigkeit. Sicherheit. Produktivität.



MS521dn mit optionalen Zuführungen



Lexmark MS521dn

Fördern Sie die Produktivität in mittelgroßen Arbeitsgruppen mit dem MS521dn. Ein Dual-Core-Prozessor, 512 MB Arbeitsspeicher und eine Druckgeschwindigkeit von bis zu 44 Seiten pro Minute* bieten Gewähr für zuverlässige Leistung. Die Zuführungskapazität von 350 Blatt lässt sich auf bis zu 2.000 Blatt erweitern. Dank erstklassiger Druckqualität, erweiterter Sicherheitsfunktionen und langlebiger Konstruktion wird das Gerät auch anspruchsvollsten Anforderungen gerecht.



Mehr erledigen

- ▶ Bewältigen Sie auch hohe Druckaufkommen mit dem leistungsstarken 1-GHz-Dual-Core-Prozessor und 512 MB Arbeitsspeicher.
- ▶ Drucken Sie bis zu 44 Seiten pro Minute.
- ▶ Einfache Konfiguration und Überwachung wichtiger Systeminformationen über das 6-cm-LCD-Farbdisplay.
- ▶ Verwenden Sie Medienformate von A6 bis Legal in der Papierzuführung sowie kleinere Medien und Briefumschläge in der 100-Blatt-Universalzuführung.

Allzeit bereit

- ▶ Längere Betriebsdauer durch langlebige Fixierer- und Imaging-Komponenten.
- ▶ Unison™ Ersatz-Tonerkassetten mit Reichweiten von bis zu 25.000 Druckseiten** in hoher Qualität.
- ▶ Weniger Unterbrechungen dank maximaler Zuführungskapazität von 2.000 Seiten.
- ▶ Der stabile Metallrahmen gewährleistet eine lange Lebensdauer.

Zuverlässige, integrierte Sicherheitsfunktionen

- ▶ Die Rundum-Sicherheitsarchitektur von Lexmark sorgt für den Schutz Ihrer Informationen - auf dem Dokument, im Gerät, beim Senden über das Netzwerk und überall sonst.
- ▶ Durch eine Reihe eingebetteter Funktionen wird das Gerät vor Angriffen geschützt.
- ▶ Die standardmäßig vorhandene Funktion für Vertrauliches Drucken sorgt per PIN für Sicherheit bei der Ausgabe.
- ▶ Keypoint Intelligence - Buyers Lab hat Lexmark mit dem renommierten PaceSetter BLI Award für Dokument-Imaging-Sicherheit ausgezeichnet***.



Umweltschutz an erster Stelle

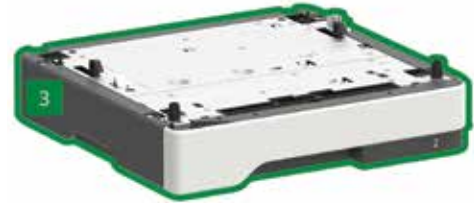
- ▶ Energiemanagement-Funktionen sorgen für gesenkten Energieverbrauch sowohl im Betrieb als auch im Energiesparmodus.
- ▶ Standardmäßiger beidseitiger Druck spart Papier.
- ▶ Der Einsatz von Recyclingkunststoffen in der Produktion schont natürliche Ressourcen.
- ▶ Die Geräte sind mit EPEAT® Silver bewertet und ENERGY STAR®-zertifiziert.
- ▶ Preisgekröntes Lexmark Druckkassetten-Rückführungsprogramm (LCCP) zur Wiederverwertung von Tonerkassetten.

* Druck- und Kopiergeschwindigkeiten gemäß ISO/IEC 24734 bzw. ISO/IEC 24735 (ESAT) ermittelt. Weitere Informationen finden Sie unter www.lexmark.com/ISOspeeds.

** Durchschnittliche Standardseitenleistung gemäß ISO/IEC 19752.

*** Auszeichnung basiert auf Daten aus Westeuropa.

Lexmark MS521dn



- 1 MS521dn mit 6-cm-Farbdisplay
10,2 x 15,7 x 14,7 Zoll
260 x 399 x 374 mm
- 2 550-Blatt-Fach
5 x 15,7 x 14,7 Zoll
126 x 389 x 374 mm

- 3 250-Blatt-Fach
3,7 x 15,7 x 14,7 Zoll
95 x 389 x 374 mm

-  Standard
-  Optional

Unterstützt bis zu drei optionale Zuführungen.

© 2018 Lexmark. Alle Rechte vorbehalten.

Lexmark, das Lexmark Logo und Unison sind in den USA und/oder anderen Ländern registrierte Marken von Lexmark International, Inc. AirPrint und das AirPrint-Logo sind Marken von Apple Inc. ENERGY STAR® ist eine eingetragene Marke in den USA. EPEAT® ist eine Marke von EPEAT, Inc. in den USA und in anderen Ländern. Google Cloud Print ist eine Marke von Google Inc. MOPRIA®, das Mopria®-Logo™ und die Mopria Alliance®-Logos sind in den USA und in anderen Ländern eingetragene Marken, Dienstleistungsmarken und Zertifizierungszeichen von Mopria Alliance, Inc. Alle anderen Marken sind Eigentum ihrer jeweiligen Inhaber.

Dieses Produkt enthält Software, die vom OpenSSL Project zur Verwendung im Open SSL Toolkit entwickelt wurde (<http://www.openssl.org/>).

Produktspezifikationen

Lexmark MS521dn

Drucken

Display	2,4 Zoll (60 mm) Farb-LCD-Display
Druckgeschwindigkeit (DIN A4:): Bis zu ⁶	Schwarz: 44 Seiten/Minute
Zeit bis Druckbeginn	Schwarz: 6.0 Sekunden
Druckauflösung	Schwarz: 1200 Bildqualität, 1200 x 1200 dpi, 2400 Bildqualität, 300 x 300 dpi, 600 x 600 dpi
Speicher	Standard: 512 MB / Maximal: 512 MB
Festplatte	Nicht verfügbar
Empfohlenes monatliches Seitenvolumen ²	2000 - 15000 Seiten
Maximales monatliches Druckvolumen (einmalige mtl. Spitzenauslastung): Bis zu ³	120000 Seiten pro Monat (einmalige Spitzenauslastung)

Verbrauchsmaterialien⁷

Kapazität Tonerpatronen (Bis zu) ¹	Tonerpatronen 6.000 Seiten, Tonerpatrone mit hoher Ausbeute 15.000 Seiten, Tonerpatrone mit hoher Kapazität 20.000 Seiten, Tonerpatrone für 25.000 Seiten
Geschätzte Kapazität der Belichtungseinheit: Bis zu	60000 Seiten, basierend auf 3 A4-Seiten pro Druckjob und ca. 5% Seitendeckung
Im Lieferumfang enthaltene Tonerpatronen ¹	Starter-Rückgabe-Tonerpatrone für 5.000 Seiten

Papierhandhabung

Papierhandhabung Standard	Integrierte 250-Blatt-Zuführung, 100-Blatt-Mehrzweckzuführung, 150-Blatt-Ablage, Integriertes Duplex
Papierhandhabung optional	250-Blatt-Fach, 550-Blatt-Fach, Abschließbarer 550-Blatt-Behälter
Kapazität der Papiereingabe: Bis zu	Standard: 350 Blatt / Maximal: 2000 Blatt
Kapazität der Papierablage: Bis zu	Standard: 150 Blatt / Maximal: 150 Blatt
Unterstützte Medien	Kartenvorrat, Umschläge, Papieretiketten, Normales Papier, Transparente, Refer to the Paper & Specialty Media Guide
Unterstützte Medienformate	10 Umschlag, 7 3/4 Umschlag, 9 Umschlag, A4, A5, DL Umschlag, Exekutive, Folio, JIS-B5, Legal, Brief, Erklärung, Universal, Oficio, A6

Allgemeine Angaben⁴

Standard-Schnittstellen	USB 2.0 Spezifikation Hi-Speed zertifiziert (Typ B), Gigabit Ethernet (10/100/1000)
Optionale Netzwerkanschlüsse	Marknet N8370 WiFi Option
Geräuschemission	Drucken: 56 dB(A)
Spezifizierte Betriebsumgebung	Temperatur: 16 bis 32 ° C (60 bis 90 ° F), Luftfeuchtigkeit: 8 bis 80% relative Luftfeuchtigkeit, Höhe: 0 bis 5.000 Meter
Garantie	1-Year Return-to-Base Service
Abmessungen (H x B x T) / Gewicht	260 x 399 x 374 mm / 14.1 kg

Alle Informationen in dieser Broschüre können ohne Vorankündigung geändert werden. Lexmark übernimmt keine Haftung für Fehler oder Auslassungen.

¹ Durchschnittlicher Standard-Seitenertragswert gemäß ISO / IEC 19752. ² "Empfohlenes monatliches Seitenvolumen" ist eine Reihe von Seiten, auf denen Kunden Lexmarks Produktangebote basierend auf der durchschnittlichen Anzahl von Seiten, die Kunden pro Monat auf dem Gerät drucken möchten, bewerten können. Lexmark empfiehlt, dass die Anzahl der Seiten pro Monat innerhalb des angegebenen Bereichs liegt, um eine optimale Geräteleistung zu gewährleisten, und zwar auf der Grundlage von Faktoren wie: Verbrauchsmaterial-Austauschintervalle, Papierladeintervalle, Geschwindigkeit und typische Kundennutzung. ³ "Maximaler monatlicher Arbeitszyklus" ist definiert als die maximale Anzahl von Seiten, die ein Gerät in einem Monat mit einem Mehrschichtbetrieb liefern kann. Diese Metrik bietet einen Vergleich der Robustheit in Bezug auf andere Lexmark Drucker und MFPs. ⁴ Drucker werden unter bestimmten Lizenz- / Vertragsbedingungen verkauft. Weitere Informationen finden Sie unter www.lexmark.com/printerlicense. ⁵ Der tatsächliche Ertrag kann abhängig von anderen Faktoren wie Gerätegeschwindigkeit, Papierformat und Ausrichtung des Einzugs, Tonerabdeckung, Papierfachquelle, prozentualer Schwarzdruck und der Komplexität des durchschnittlichen Druckauftrags variieren. ⁶ Druck- und Kopiergeschwindigkeiten gemessen nach ISO / IEC 24734 bzw. ISO / IEC 24735 (ESAT). Weitere Informationen finden Sie unter: www.lexmark.com/ISOspeeds. ⁷ Das Produkt funktioniert nur mit Ersatzpatronen, die für den Einsatz in einer bestimmten geografischen Region bestimmt sind. Weitere Informationen finden Sie unter www.lexmark.com/regions.